

Конические сушки CONNY DRY – это упрощенный аналог конических сушилок CD (IKA, Германия). Они создаются на базе стальных реакторов Conny, но оснащены спиральной мешалкой для эффективного ворошения осадка и комплектом для принятия конденсата. Благодаря конической форме продукт сохнет более эффективно (лучше соприкасается с нагретой поверхностью). Кроме того, такая форма способствует полной выгрузке продукта.

Внутренняя коническая ёмкость, мешалка и крышка имеют зеркальную полировку, чтобы высохший продукт не прилипал к поверхностям. Остальные поверхности матируются (зеркало – по запросу). Для наблюдения за процессом на крышке предусматриваются смотровое и световое окно. Для облегчения подъема/опускания емкости (или крышки) мы оснащаем наши реакторы различными лифтовыми механизмами.

Сушка нагревается с помощью внешнего циркуляционного термостата. Во избежание контакта оператора с горячей поверхностью реактор может иметь слой теплоизоляции.

Конические сушки CONNY DRY оснащаются прямым конденсатором с фильтром на входе, а также приемником конденсата. Разрежение создается через приёмную ёмкость с помощью вакуумного насоса.

Особенности:

- Рабочий объем до 100 л
- Коническое дно
- Крышка плоская
- Стандартные крепления: Lok, Tri-clamp, GL
- Донный слив: шаровой кран с минимальным мертвым объемом
- Уплотнение мешалки: манжетное, торцевое
- Приводы мешалок подбираются под объем продукта
- Конденсатор с приёмником
- Лифт для подъема/опускания емкости (крышки)

Мы можем изготовить нержавеющей реактор CONNY во взрывобезопасном исполнении, подобрав соответствующую комплектацию (уплотнение мешалки, датчики, привод и т.п.)

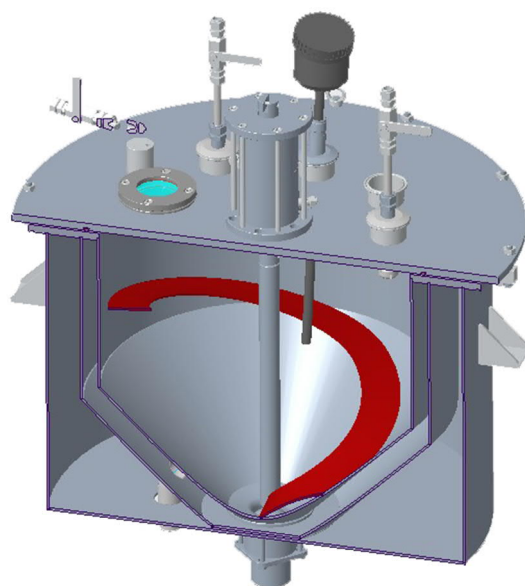
	CONNY
Рабочий объем:	2 ... 100 л
Рабочая температура:	-20 ... +200°C
Рабочее давление:	вакуум ... атмосферное
Макс. скорость:	500 об/мин
Тип мешалки:	спиральная
Тип нагрева/охлаждения:	внешний термостат (опция)
Исполнение:	настольное / напольное

Применение:

- Сушка влажных порошков
- Перекристаллизация (кристаллизация)
- Выпаривание

Обращаем внимание, что не все продукты можно высушить в конической сушке. При малом содержании сухого вещества в растворе лучше подойдут распылительные сушилки. Мы можем провести **тестовое осушение** продукта на **стеклянном фильтре-сушке SOTI DRY**.

Ниже описаны некоторые реакторы-сушки Conny DRY, которые мы разработали и поставили нашим заказчикам. Описание приводится для реализованного проекта.



CONNYY-5DJ Ex Dry Вакуумная сушка 5 л во взрывобезопасном исполнении

Конический вакуумный реактор 5 л, со спиральной мешалкой и конденсатором с приемником. Реактор-сушка оснащен торцевым уплотнением вала мешалки и приводом во взрывобезопасном исполнении, чтобы можно было работать со спиртами. На выгрузку порошка предусмотрели трубу и приемное ведро с крышкой, чтобы порошок не пылил при выгрузке.

	Conny-5DJ Ex Dry
Рабочий объем:	5 л
Рабочая температура:	-20 ... +200°C
Рабочее давление:	вакуум ... атмосферное
Рубашка теплоносителя:	имеется
Теплоизоляция:	имеется
Донный слив:	шаровой кран
Макс. скорость:	250 об/мин
Тип мешалки:	спиральная
Тип нагрева/охлаждения:	внешний термостат
Исполнение:	напольное
Опускание емкости:	лифт-лебедка (ручная)



CONNYY-20DJ Dry Вакуумная коническая сушка 20 л

Конический вакуумный реактор 20 л, со спиральной мешалкой и конденсатором с приемником. В реакторе используется манжетное уплотнение мешалки и мощный привод для промешивания порошка. Спиральная мешалка эффективно перемешивает продукт.

	Conny-20DJ Dry
Рабочий объем:	20 л
Рабочая температура:	-20 ... +200°C
Рабочее давление:	вакуум ... атмосферное
Рубашка теплоносителя:	имеется
Теплоизоляция:	имеется
Донный слив:	шаровой кран
Макс. скорость:	250 об/мин
Тип мешалки:	спиральная
Тип нагрева/охлаждения:	внешний термостат
Исполнение:	напольное
Опускание емкости:	лифт-лебедка (ручная)



CONNYY-50DJ Ex Реактор-сушка во взрывобезопасном исполнении

Конические реакторы CONNY со спиральной мешалкой идеально подходят для сушки порошков, а также для вязких продуктов. Спираль эффективно перемешивает слои продукта, при этом оказывает минимальное воздействие на привод (меньше, чем якорная мешалка).

	Conny-50DJ Ex
Рабочий объем:	50 л
Рабочая температура:	-20 ... +200°C
Рабочее давление:	вакуум ... атмосферное
Рубашка теплоносителя:	имеется
Теплоизоляция:	имеется
Донный слив:	шаровой кран
Макс. скорость:	500 об/мин
Тип мешалки:	якорная
Тип нагрева/охлаждения:	внешний термостат
Исполнение:	настольное
Подъем крышки:	лифт-лебедка (ручная)



В случае заинтересованности, свяжитесь с нашими менеджерами и отправьте запрос (техническое задание) через сайт или на электронную почту (см. на сайте).